



✔ Finalizado 
 + Em execução 
 ✘ Paralisado 
 ! Atrasado 
 - Não iniciado 
 ▶ Ponto de Atenção 
 ▶ Risco

## SÍNTESE DA SITUAÇÃO

- ✔ **DW Apuração (Fase 2):** carga histórica finalizada.
- ✔ **DW DF Serviço de Transporte Fase 2:** carga histórica finalizada.
- ! **DW IPVA:** modelagem stage finalizada, replicação em fase de validação.
- ✔ **DW Simples Nacional:** modelagem stage validada, desenvolvimento iniciado.
- ! **DW Cadastro:** não realizada a replicação do CIF.
- ✔ **DW DAE, TAP, GIA:** implantados em produção os seus respectivos QA.
- + **DW PAF:** não implantado o QA; carga de atualização juros em fase de testes.
- ✔ Solução de tabelas de erro (P\_ERRDB) encaminhada.
- ✔ Realizado mentoring MicroStrategy para **25** auditores (IGF, 1ª, 2ª, 3ª e 8ª DRR).
- ✔ Finalizada POC para integração das semânticas do DW Corporativo e RAF-DW.
- ✔ Migração para novo ambiente Teradata (Intelliflex) realizada com sucesso!

## ATIVIDADES PREVISTAS PARA PRÓXIMO PERÍODO

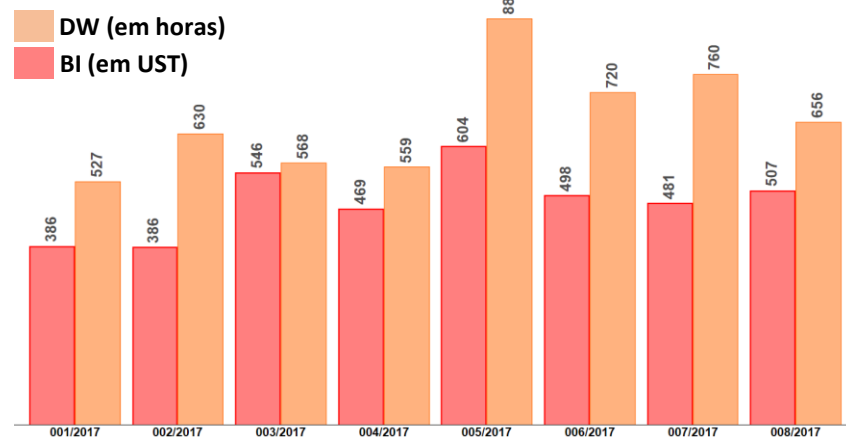
### DATA WAREHOUSE

- Mercadorias Consumidor (Fase 2):** iniciar carga histórica dos dados.
- Documentos Fiscais:** realizar ajustes e evoluções na malha de carga.
- IPVA:** realizar replicação (inclusive controle de histórico) e início do desenvolvimento das cargas em stage.
- Simples Nacional:** término do desenvolvimento das cargas em stage (Fase 1) e da modelagem relacional.
- Cadastro:** realizar replicação (inclusive controle de histórico) de tabelas CIF.
- Recolhimentos:** implantar o QA.
- PAF:** implantar o QA; implantar nova carga de arquivo com atualização diária dos juros.
- TAP:** implementar carga das informações de Saldo dos Parcelamentos.
- Cobrança:** início da modelagem relacional do “Crédito Tributário”.
- Ambiente:** finalizar versão inicial de relatório mensal do Teradata e do Manual de Operações.

### BUSINESS INTELLIGENCE

- RAF:** apoio técnico presencial de um consultor na IGF.
- Mentoring:** para auditores da 1ª DRR, 2ª DRR, 3ª DRR e 13ª DRR.
- Integração projetos:** desenvolver a integração das camadas semânticas do DW Corporativo e RAF-DW.
- BI PAF:** apoio à IGT/SPAF para desenvolvimento de relatórios e painéis.

EVOLUÇÃO DO ESFORÇO EM DW/BI, CONTRATOS COM TERCEIROS – 2017



## IMPACTOS NO PROJETO

- ▶ Replicação dos dados do IVA e CIF: Celepar optou em replicar fora do Teradata: **rotinas de controle de histórico ainda pendentes.**
- ▶ A existência de muitas atividades em andamento tem gerado gargalos na equipe própria do DW/BI (auditores fiscais da CRE/AGAA).



## Estágio de disponibilização das bases de dados no ambiente analítico

